

## • Wstęp

FTP - (ang. File Transfer Protocol - protokół transmisji danych) jest to protokół typu klient-serwer, który umożliwia przesyłanie plików na serwer, oraz z serwera poprzez program klienta FTP. Dzięki FTP możesz przeglądać pliki na swoim serwerze, edytować je, usuwać, dodawać np. mapy, mody itp.

## • Skąd pobrać program do obsługi FTP?

Przygotowany poradnik obsługi FTP opiera się na obsłudze programów: WinSCP, oraz Total Commander. WinSCP jest bardzo łatwym i intuicyjnym programem do obsługi ftp. Total Commander może sprawić niektórym osobom problemy, dlatego też opisaliśmy dwa różne programy, aby każdy wybrał dla siebie najlepszy.

Wybieramy jeden z wymienionych, pobieramy i instalujemy na naszym komputerze.

WinSCP pobieramy z: <http://www.dobreprogramy.pl/WinSCP,Program,Windows,12713.html>

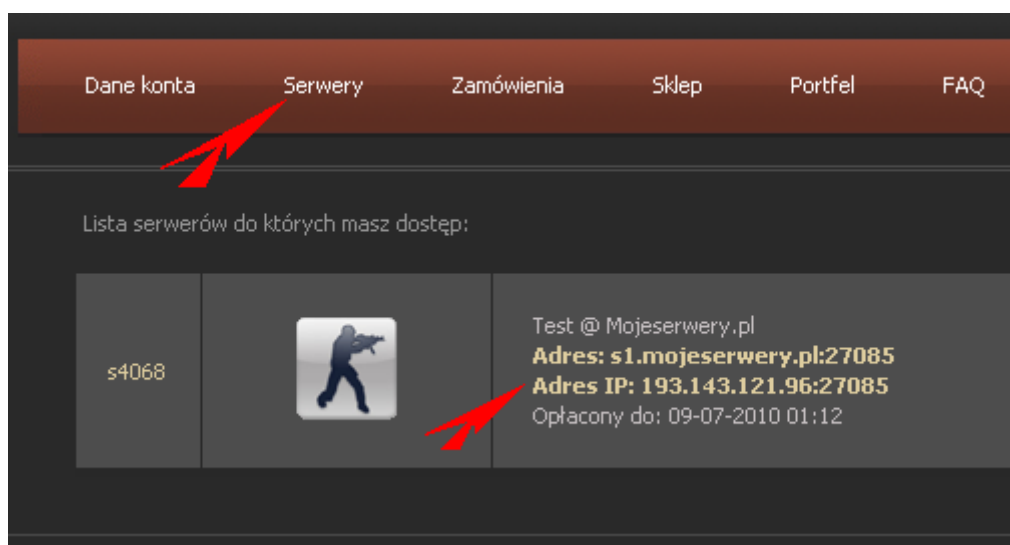
Total Commander z: <http://totalcmd.pl/> .

## • Logowanie

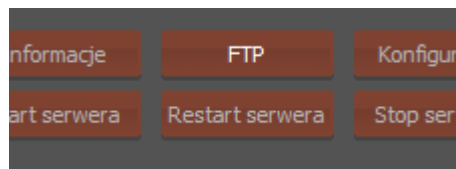
Do logowania potrzebne nam będą 3 rzeczy:

- adres serwera FTP
- login
- hasło

Dane te znajdują się w panelu administracyjnym, aby je uzyskać logujemy się do panelu Moje-Serwery.pl , przechodzimy do zakładki „Serwery” i klikamy w adres serwera.



Następnie klikamy w przycisk „FTP”:



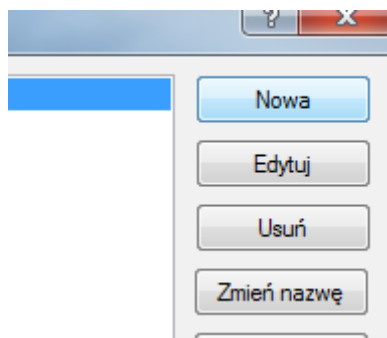
W wymienionej zakładce mamy potrzebne dane do połączenia ftp. W zakładce tej, możemy również zmienić hasło do ftp oraz skorzystać z klienta ftp z poziomu przeglądarki.

Serwer FTP:	s63.mojeserwery.pl
Login FTP:	s8774
Hasło FTP:	9534433c
Aktualne hasło FTP:	9534433c
Nowe hasło FTP:	<input type="password"/>
Potwierdź:	<input type="password"/>

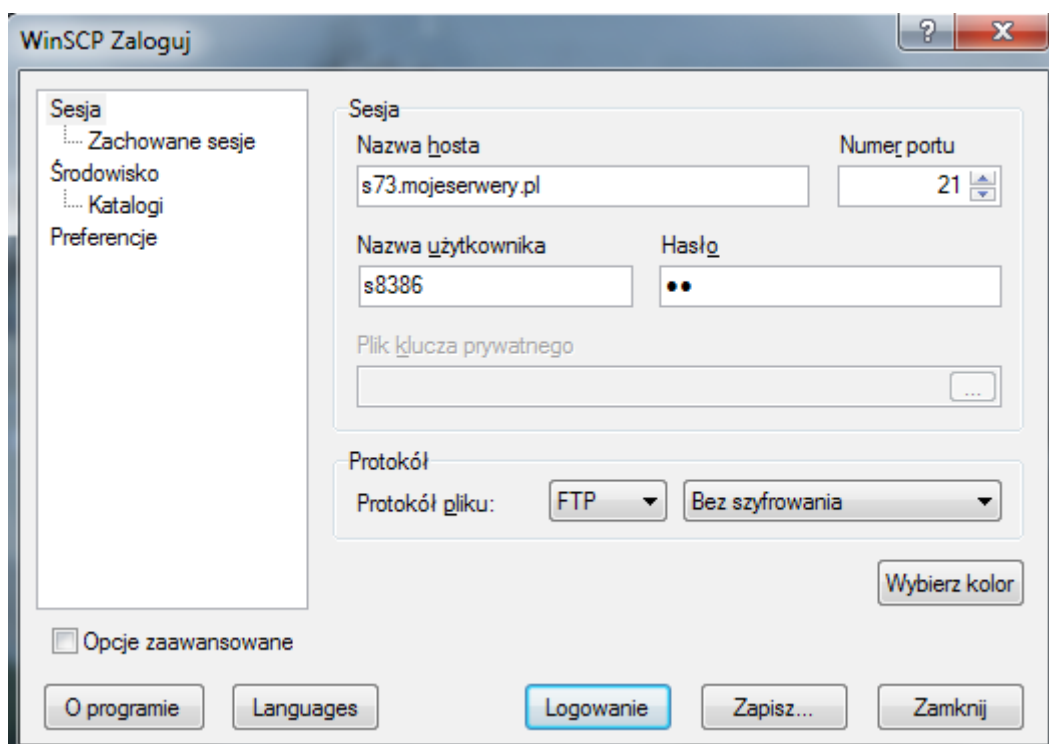
Kliknij w **Klient FTP**, aby przejść do edytora plików przez przeglądarkę.

## • Obsługa ftp przy użyciu WinSCP

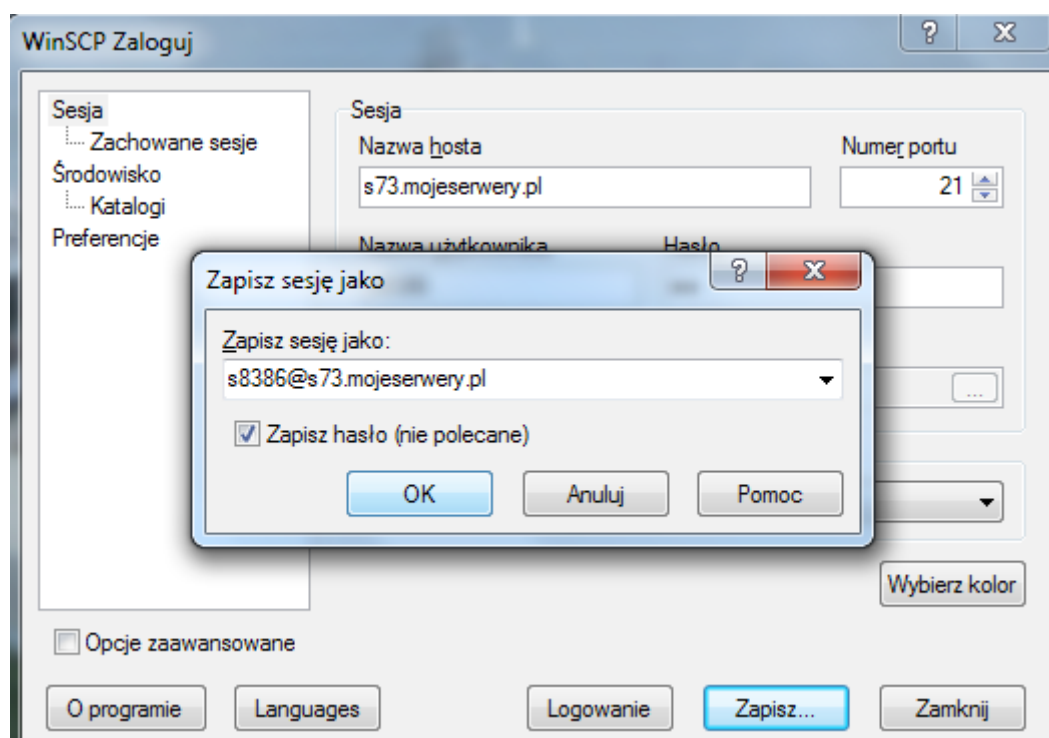
Gdy mamy pobrany i zainstalowany program WinSCP, uruchamiamy go. W otwartym oknie klikamy na przycisk „Nowa”



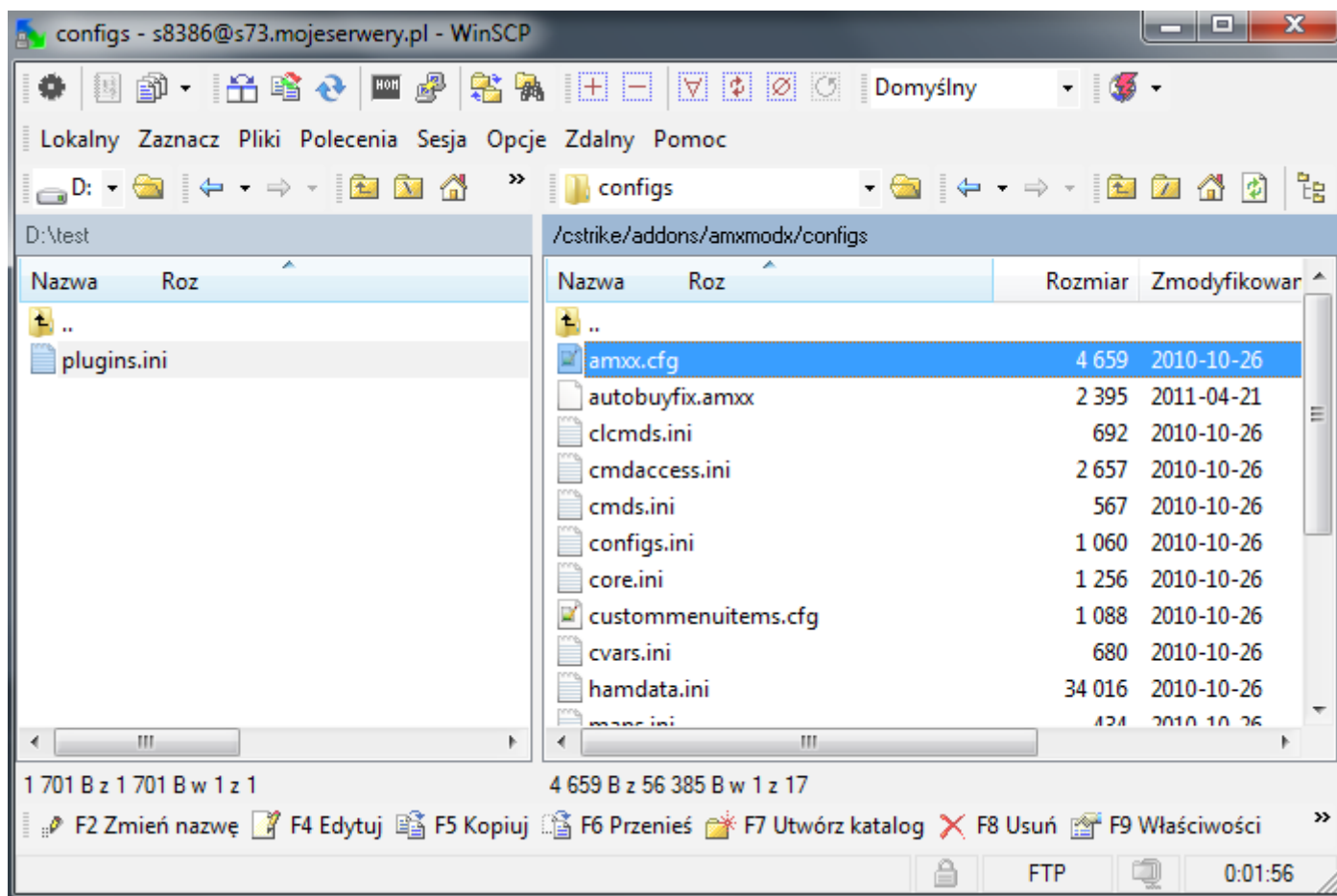
W nowo otwartym oknie wybieramy w pierwszej kolejności Protokół pliku - z menu rozwijanego wybieramy „FTP”  
Po tym wpisujemy wszystkie niezbędne dane do logowania takie jak: nazwa hosta (serwer ftp), nazwa użytkownika ftp (login ftp) i hasło ftp. Dane te są podane w panelu administracyjnym, w zakładce „FTP”.  
W polu „nazwa hosta” wpisujemy sam adres ip/alias serwera np. s73.mojeserwery.pl (nie wpisujemy tutaj portu gry)  
Numeru portu nie zmieniamy (pozostawiamy standardowy 21). Gdy wpisaliśmy wszystkie dane, klikamy na przycisk „Zapisz”.



Pokaże nam się okienko z nazwą zapisywanej sesji. Możemy zaznaczyć tutaj opcję „Zapisz hasło” i dzięki temu logować się automatycznie na nasz serwer ftp za każdym razem.



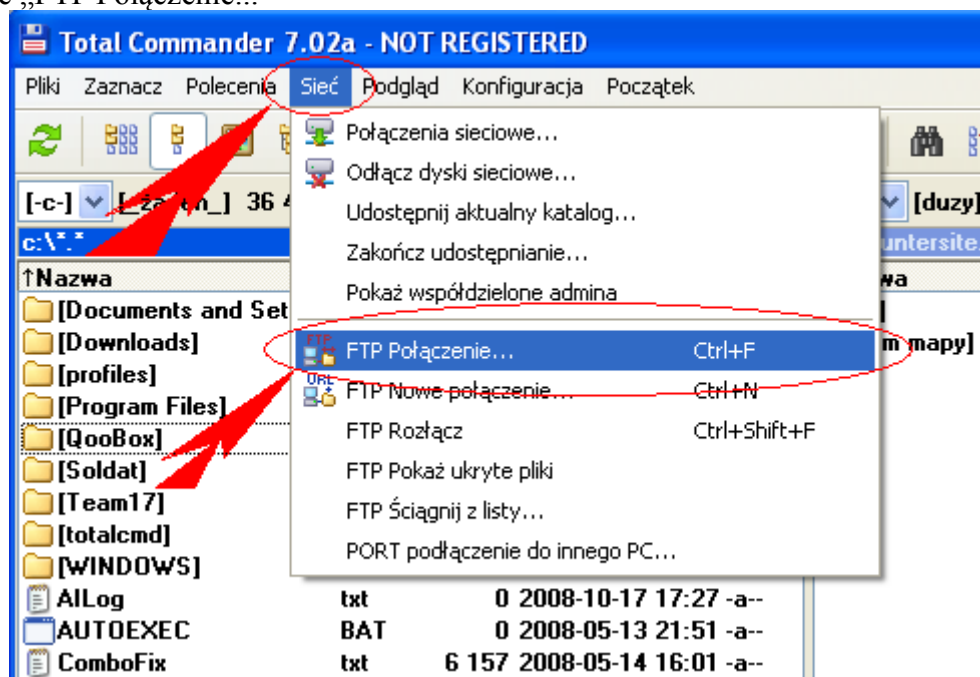
Po zapisaniu sesji ukaże nam się główne okno programu WinSCP z listą, na której zapisany jest nasz serwer ftp. Klikamy na niego dwa razy i w ten sposób łączymy się z ftp serwera gry. Po zalogowaniu ukaże nam się nowe okno. W oknie tym, po lewej stronie mamy wszystkie pliki z naszego komputera, a po prawej pliki serwera gry. Przy pomocy rozwijanej listy w górnej części, możemy zmieniać partycje i podkatalogi.



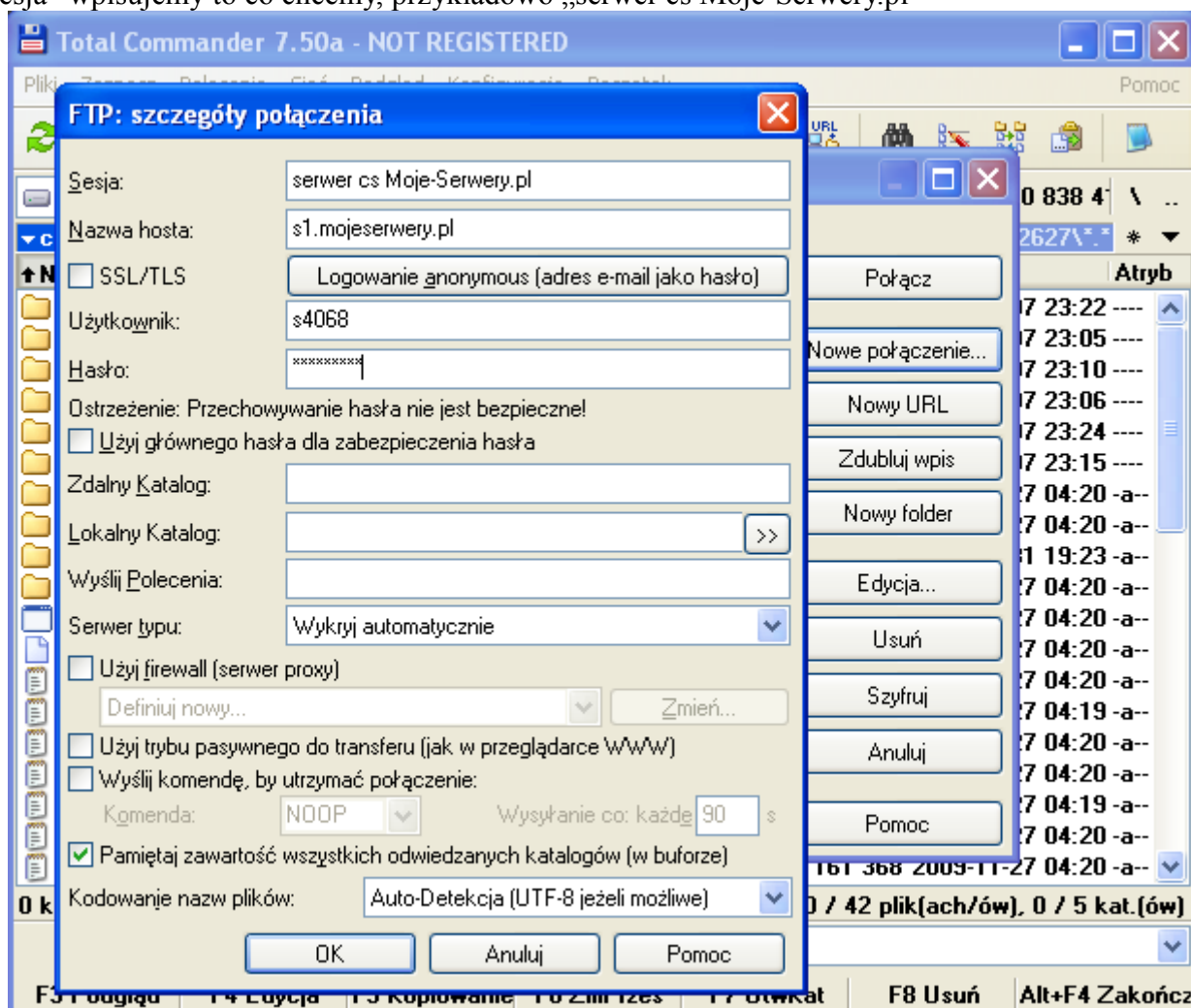
Jeżeli chcemy wgrać jakiś plik na nasz serwer (lub odwrotnie), wystarczy go przeciągnąć z jednej części okna na drugie. Możemy także zaznaczyć wybrane pliki/katalogi i nacisnąć klawisz F5, co spowoduje ich skopiowanie. Gdy chcemy edytować dany plik, wystarczy kliknąć na niego dwa razy, po czym plik ten otworzy się w nowym oknie, w którym możemy go edytować i od razu zapisać na serwerze.

## • Obsługa ftp przy użyciu Total Commander

Po pobraniu i zainstalowaniu u siebie programu Total Commander uruchamiamy go i klikamy na przycisk „Sieć” i wybieramy następnie „FTP Połączenie...”

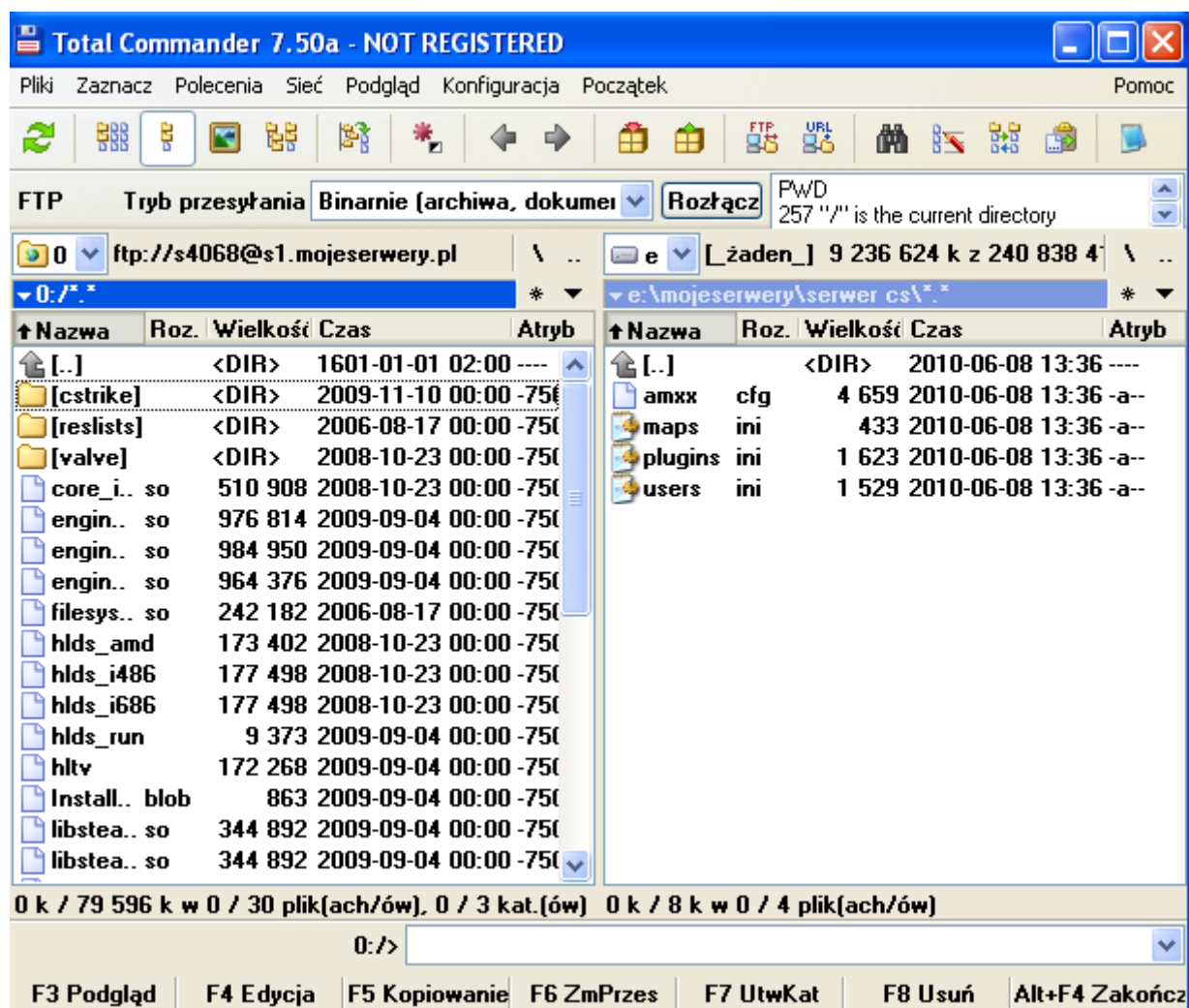


W otwartym oknie wybieramy „Nowe połączenie” i uzupełniamy dane zgodnie z danymi z panelu administracyjnego. W pole „Sesja” wpisujemy to co chcemy, przykładowo „serwer cs Moje-Serwery.pl”



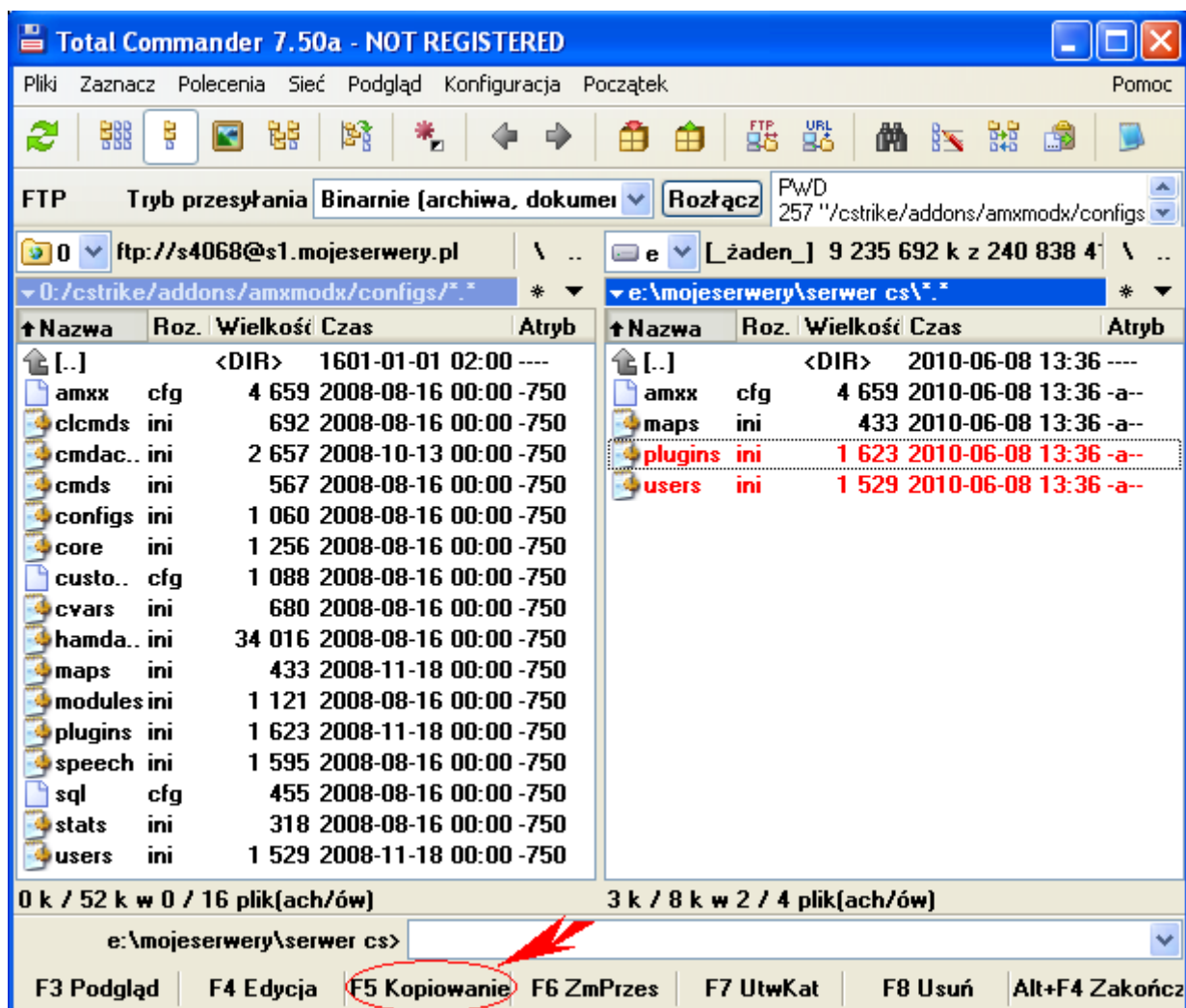
Po wpisaniu wszystkich danych klikamy „OK”, a następnie przycisk „Połącz”. Po chwili nastąpi połączenie z naszym serwerem.

Po połączeniu się z FTP widzimy pliki naszego serwera. W naszym przypadku pliki te są widoczne po lewej stronie, a po prawej pliki znajdujące się na naszym dysku.



## • Wgrywanie plików na serwer

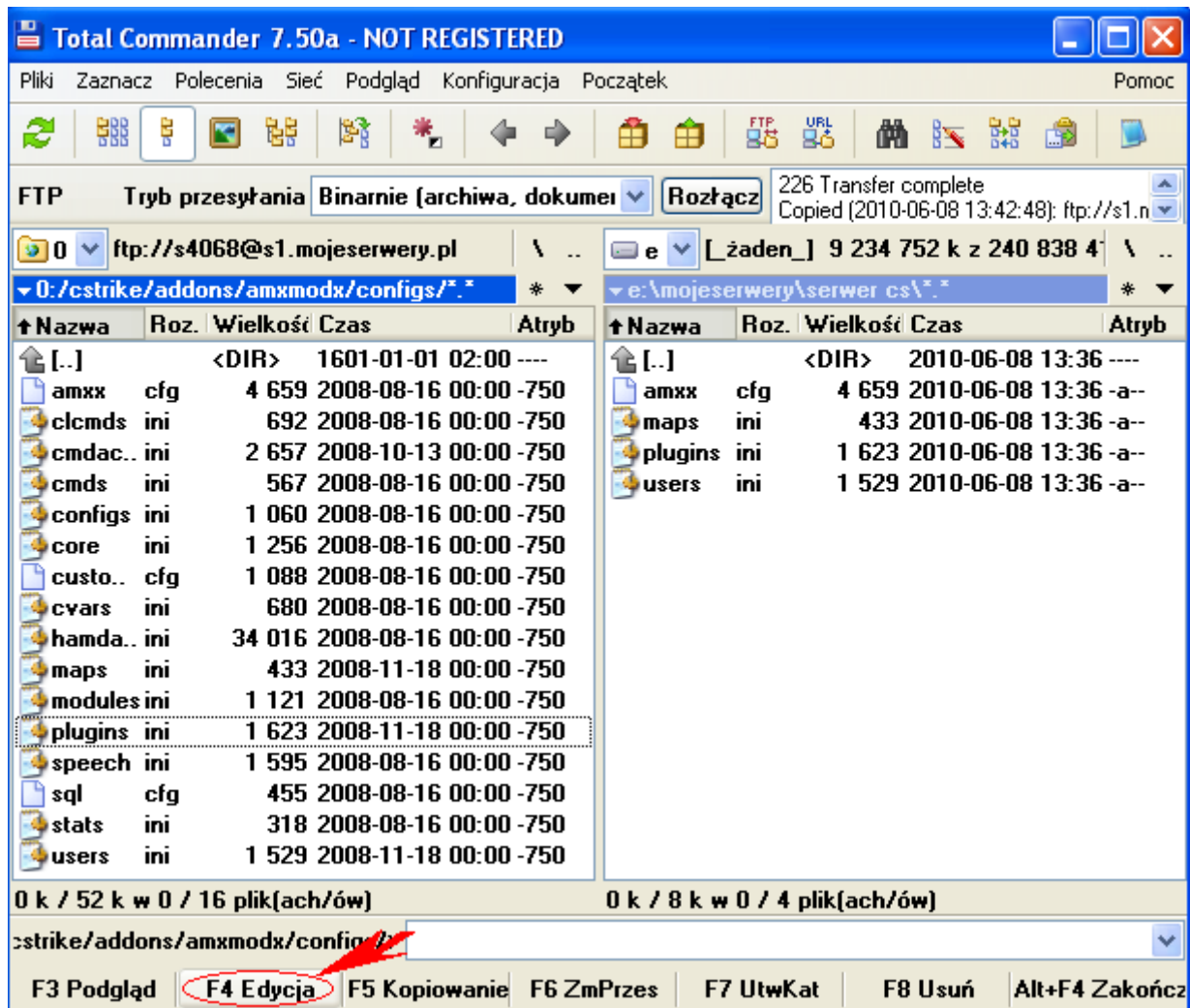
Aby wgrać pliki na serwer przechodzimy na serwerze kolejno do wyznaczonej lokalizacji do np. „/cstrike/addons/amxmodx/configs”, następnie wybieramy pliki, które chcemy wgrać na serwer zaznaczając je prawym przyciskiem myszy aby podświetliły się na czerwono i naciskamy klawisz F5 lub klikamy na oznaczony przycisk i potwierdzamy.



Po potwierdzeniu zobaczymy okno pokazujące proces kopiowania plików i pozostaje nam tylko czekać aż pliki zostaną wgrane na nasz serwer.

## • Edycja plików

Program daje możliwość edycji plików, wystarczy tylko wybrać (zaznaczyć) plik i kliknąć oznaczony przycisk lub też klawisz F4. Edycja odbywa się w programie „notatnik”.



Po edycji, zapisujemy plik i zamykamy notatnik. Pokaże nam się komunikat informujący, że plik został zmieniony oraz zapytanie czy ma zostać wysłany na serwer. Klikamy przycisk „Tak”.

